

คู่มือการขอความช่วยเหลือผู้ประสบภัยจาก ทรภ.3



แบบฟอร์มการรับแจ้งเหตุการณ์

๑. ผู้แจ้ง
 - ๑.๑ ชื่อบุคคล นาย/นาง..... ชื่อสกุล
 - ๑.๒ อาชีพ
 - ๑.๓ สังกัด (หน่วยงาน/องค์กร)โทรศัพท์.....
 ๒. เหตุการณ์ (ใคร, ทำอะไร, ที่ไหน, เมื่อไร, อย่างไร, สาเหตุเกิดจาก)
.....
.....
.....
 ๓. ตำบลที่เกิดเหตุ
 ๔. วัน - เวลาเกิดเหตุการติดต่อสื่อสารทางวิทยุ.....
 ๕. ความต้องการให้ความช่วยเหลือ (ขอรับการสนับสนุนเรือ/อากาศยาน/กำลังพล)
 -
เพื่อ.....
 ๖. การดำเนินการในเบื้องต้นหลังจากเกิดเหตุการณ์
 ๗. ข้อมูลเพิ่มเติมอื่น ๆ (เช่น ลักษณะตัวเรือ, ชื่อเรือ, ประเภทของเรือ, ผู้ควบคุมเรือ, จำนวนลูกเรือ, ผู้โดยสาร, เดินทางจาก.....ไป.....เป็นต้น).....
.....
 ๘. การติดต่อสื่อสาร (ผู้ที่เกี่ยวข้องเหตุการณ์ เช่น เจ้าของเรือ ญาติผู้บาดเจ็บ)
 - ๘.๑ ชื่อบุคคล..... ชื่อสกุล.....
หมายเลขโทรศัพท์..... โทรศัพท์.....
 - ๘.๒ ชื่อบุคคล..... ชื่อสกุล.....
หมายเลขโทรศัพท์..... โทรศัพท์.....
- (สามารถเพิ่มเติมรายการได้)

โรงพยาบาลต่างๆ ในพื้นที่รับผิดชอบที่ใกล้ท่าเรือสำคัญและเป็นจุดการส่งกลับสายแพทย์ทางทะเลและทางบก

| ชื่อโรงพยาบาล | ระยะทาง (กม.) | แพทย์ | พยาบาล | วิสัญญี | ห้อง ผ่าตัด | ห้อง x- ray | จำนวน เตียง |
|-------------------------------|------------------|-------|--------|---------|----------------|----------------|----------------|
| จาก รพ.รฐท.พง.ทรภ.๓ | | | | | | | |
| ๑.โรงพยาบาลตะกั่วป่า | ๔๐ | ๓๐ | ๑๓๙ | ๑๐ | ๕ | ๑ | ๒๐๙ |
| ๒.โรงพยาบาลกระบี่ชัยพัฒนา | ๙๖ | ๔ | ๓๖ | - | ๑ | ๑ | ๓๐ |
| ๓.โรงพยาบาลท้ายเหมืองชัยพัฒนา | ๒๖ | ๖ | ๓๖ | - | ๑ | ๑ | ๓๐ |
| ๔.โรงพยาบาลพังงา | ๕๑ | ๓๑ | ๑๘๒ | ๑๐ | ๕ | ๑ | ๒๑๕ |

| ชื่อโรงพยาบาล | ระยะทาง (กม.) | แพทย์ | พยาบาล | วิสัญญี | ห้อง ผ่าตัด | ห้อง X- ray | จำนวน (เตียง) |
|---|------------------|-------|--------|---------|----------------|----------------|------------------|
| ท่าเรือน้ำลึกภูเก็ต | | | | | | | |
| ๑. โรงพยาบาลกรุงเทพภูเก็ต | ๑๔ | ๑๐๑ | ๓๒๒ | ๖ | ๘ | ๑ | ๑๗๕ |
| ๒. โรงพยาบาลมิชชั่นภูเก็ต | ๑๓ | ๑๕ | ๗๘ | ๑ | ๓ | ๑ | ๕๐ |
| ๓. โรงพยาบาลวชิระภูเก็ต | ๑๑ | ๑๒๒ | ๓๗๗ | ๒๒ | ๑๒ | ๑ | ๕๕๑ |
| ๔. โรงพยาบาลสิริโรจน์ | ๑๓ | ๓๐ | ๓๐ | - | ๔ | ๑ | ๘๐ |
| ๕. โรงพยาบาลองค์การบริหารส่วน จังหวัด ภูเก็ต | ๑๑ | ๑๑ | ๔๓ | - | ๖ | ๑ | ๑๒๙ |

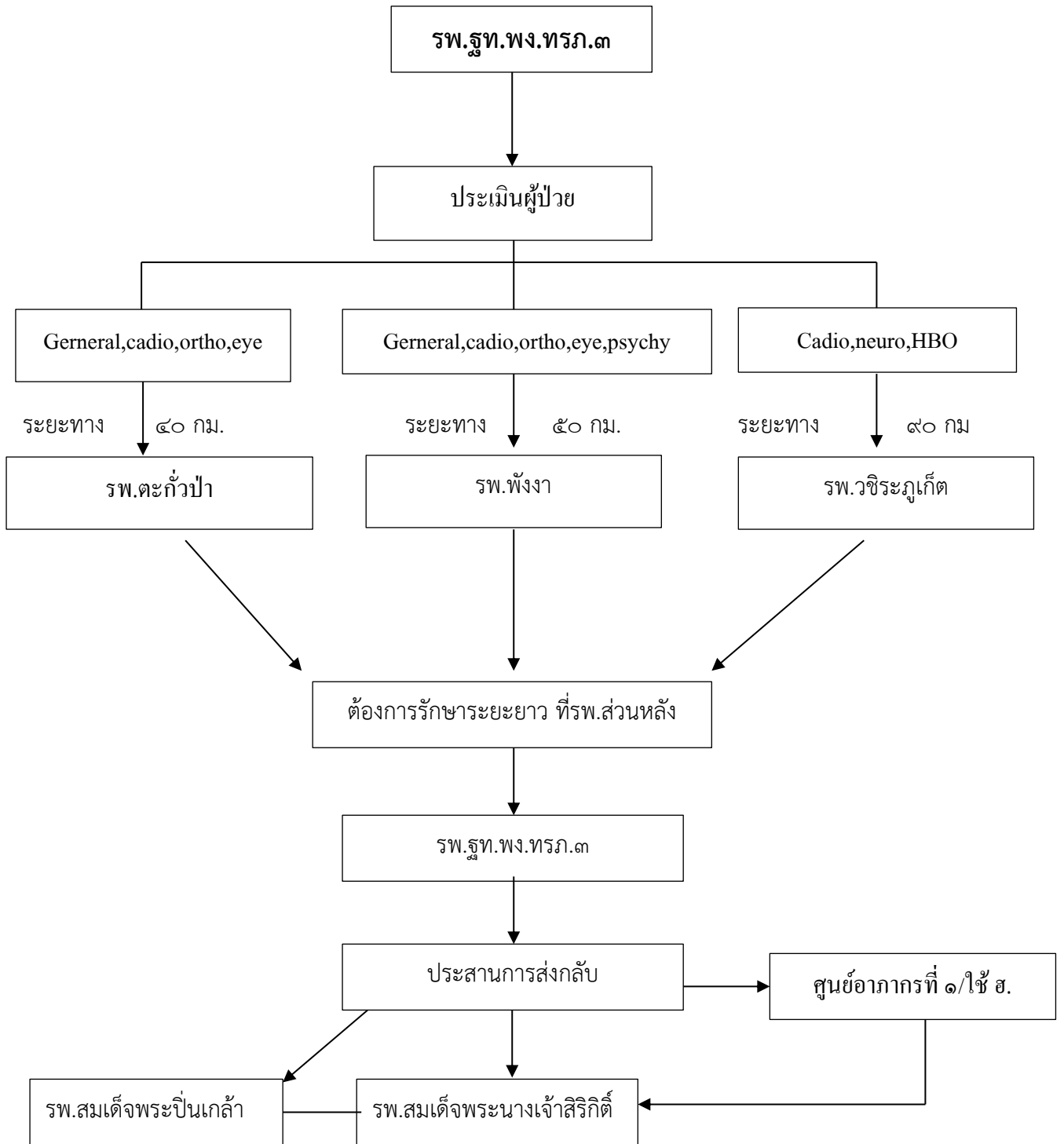
| ชื่อโรงพยาบาล | ระยะทาง (กม.) | แพทย์ | พยาบาล | วิสัญญี | ห้อง ผ่าตัด | ห้อง X- ray | จำนวน (เตียง) |
|---|------------------|-------|--------|---------|----------------|----------------|------------------|
| ท่าเรือน้ำลึกกระบี่ | | | | | | | |
| ๑. โรงพยาบาลกระบี่ | ๕.๔ | ๕๔ | ๒๑๖ | ๑๑ | ๗ | ๑ | ๓๔๑ |
| ๒. โรงพยาบาลกระบี่นครินทร์อินเตอร์ เนชั่นแนล | ๕.๓ | ๑๐ | ๓๗ | ๑ | ๔ | ๑ | ๑๐๐ |
| ๓. โรงพยาบาลคลองท่อม | ๔๒ | ๘ | ๔๙ | ๑ | ๑ | - | ๖๙ |
| ๔. โรงพยาบาลปลายพระยา | ๖๘ | ๔ | ๓๔ | - | ๑ | - | ๓๐ |
| ๕. โรงพยาบาลลำทับ | ๖๔ | ๔ | ๓๒ | - | ๑ | - | ๒๔ |
| ๖. โรงพยาบาลอ่าวลึก | ๔๖ | ๘ | ๕๘ | ๔ | ๑ | - | ๖๐ |
| ๗. โรงพยาบาลเกาะพีพี | ๗.๔ | ๒ | ๑๑ | - | ๑ | - | ๑๐ |
| ๘. โรงพยาบาลเกาะลันตา | | ๓ | ๒๐ | - | ๑ | - | ๑๗ |
| ๙. โรงพยาบาลเขาพนม | ๔๑ | ๖ | ๔๑ | - | ๑ | - | ๓๐ |
| ๑๐. โรงพยาบาลเหนือคลอง | ๒๒ | ๕ | ๕๓ | - | ๑ | - | ๓๐ |

| ชื่อโรงพยาบาล | ระยะทาง (กม.) | แพทย์ | พยาบาล | วิสัญญี | ห้อง ผ่าตัด | ห้อง X- ray | จำนวน (เตียง) |
|---------------------------|------------------|-------|--------|---------|----------------|----------------|------------------|
| ท่าเรือน้ำลึกระนอง | | | | | | | |
| ๑. โรงพยาบาลกระบี่ | ๑.๔ | ๖ | ๔๒ | - | ๑ | - | - |
| ๒. โรงพยาบาลกะเปอร์ | ๑๑๐ | ๒ | ๒๖ | - | ๑ | - | - |
| ๓. โรงพยาบาลระนอง | ๕๙ | ๓๑ | ๒๒๖ | ๑๐ | ๔ | ๑ | ๑ |
| ๔. โรงพยาบาลละอุ่น | ๔๑ | ๓ | ๒๐ | - | ๑ | - | - |
| ๕. โรงพยาบาลสุขสำราญ | ๑๕๓ | ๔ | ๒๑ | - | ๑ | - | - |

| ชื่อโรงพยาบาล | ระยะทาง (กม.) | แพทย์ | พยาบาล | วิสัญญี | ห้อง ผ่าตัด | ห้อง X- ray | จำนวน (เตียง) |
|----------------------------|------------------|-------|--------|---------|----------------|----------------|------------------|
| ท่าเรือน้ำลึกกันตัง | | | | | | | |
| ๑. โรงพยาบาลกันตัง | ๓.๒ | ๘ | ๖๙ | - | ๒ | - | ๖๐ |

| ชื่อโรงพยาบาล | ระยะทาง (กม.) | แพทย์ | พยาบาล | วิสัญญี | ห้อง ผ่าตัด | ห้อง X- ray | จำนวน (เตียง) |
|-----------------------------|------------------|-------|--------|---------|----------------|----------------|------------------|
| ท่าเรือน้ำลึกตำมะลัง | | | | | | | |
| ๑. โรงพยาบาลสตูล | ๑๑ | ๔๐ | ๒๓๑ | ๑๐ | ๕ | ๑ | ๑๘๖ |

ขั้นตอนการส่งกลับสายแพทย์
โรงพยาบาลฐานทัพเรือพังงา ทัพเรือภาคที่ ๓ ทางบก



หมู่เกาะสุรินทร์

ชุมชน
ชาวมอญ



ระยะทาง ๖๐ กม.

ท่าเรือกระบือ ท่าเรือกระบือ

ระยะทาง ๑๐ กม.



เกาะพระทอง

ระยะทาง ๘๖ กม.



อุทยานแห่งชาติ
ศรีพังงา

ตะกั่วป่า



ระยะทาง ๔๐ กม.

หมู่เกาะอันดามัน



หมู่เกาะสิมิลัน

ระยะทาง ๗๐ กม.

ระยะทาง ๕๐ กม.



ท่าเรือทับละ

พังงา

ทับปุด

ท้ายเหมือง

ระยะทาง ๘๐ กม.



อุทยานแห่งชาติ
เขาลำปี

ตะกั่วทุ่ง

เขาตะปู

เกาะยาว

๔๐๒

๔๑๕

ภูเก็ต